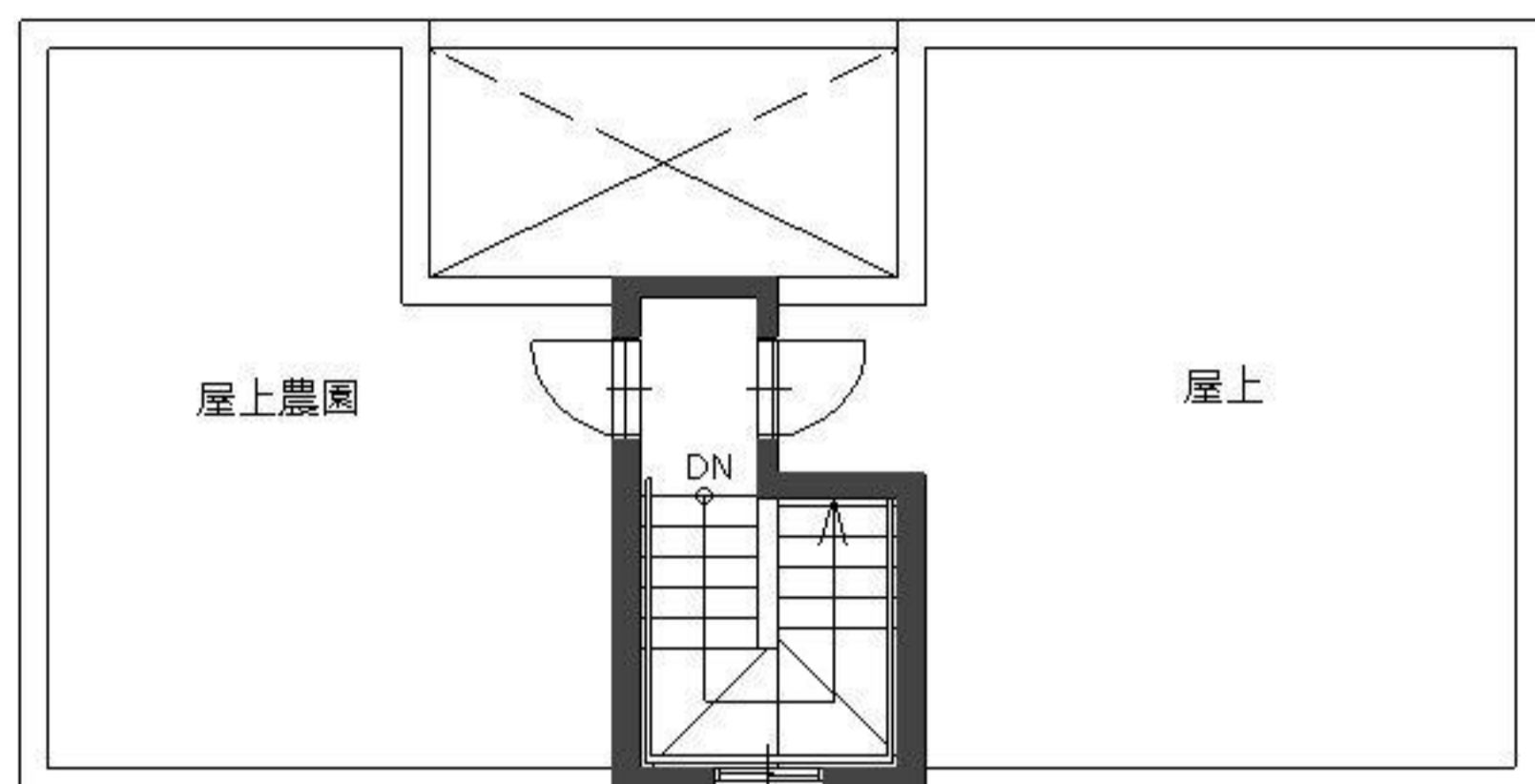
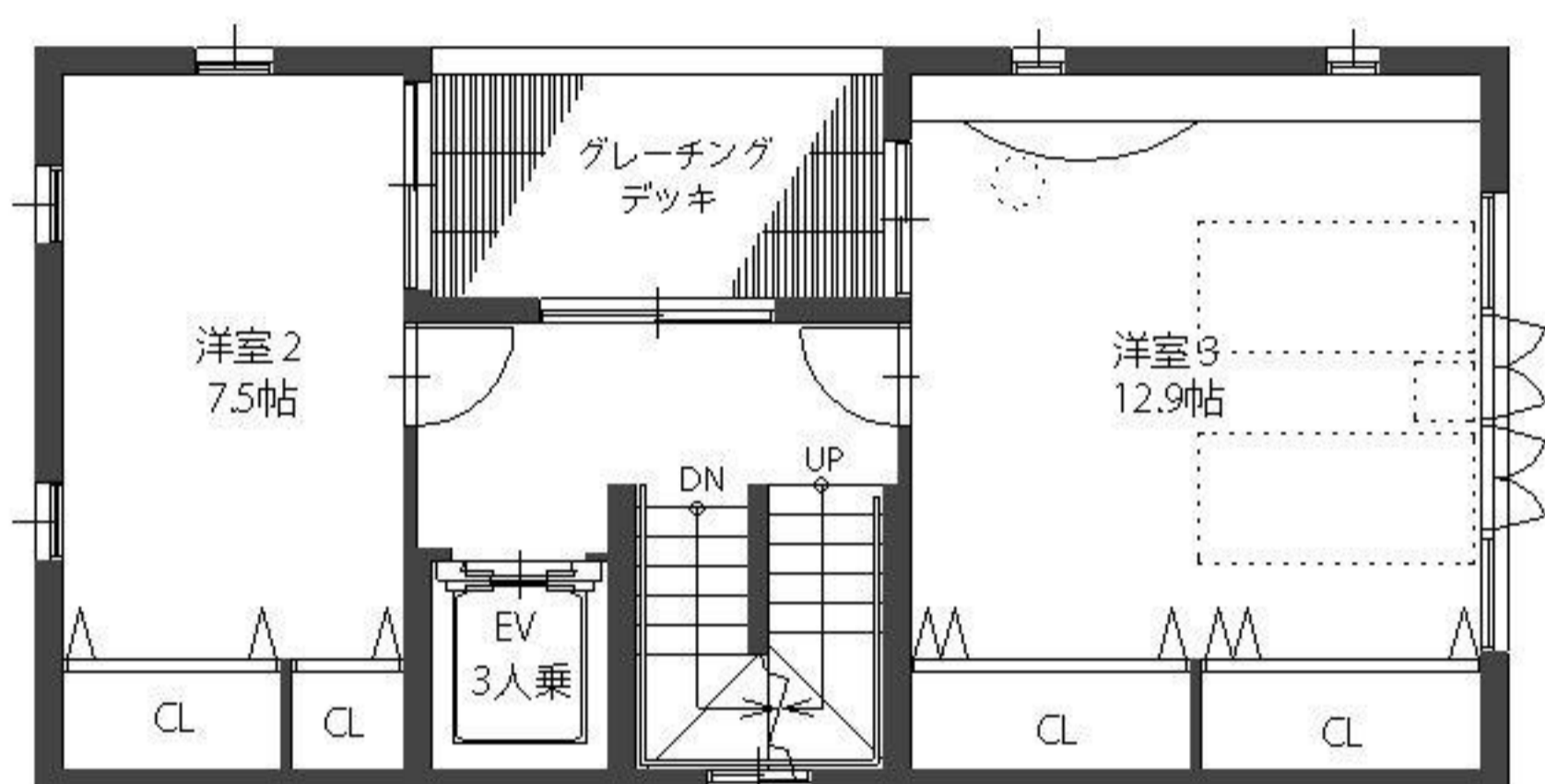


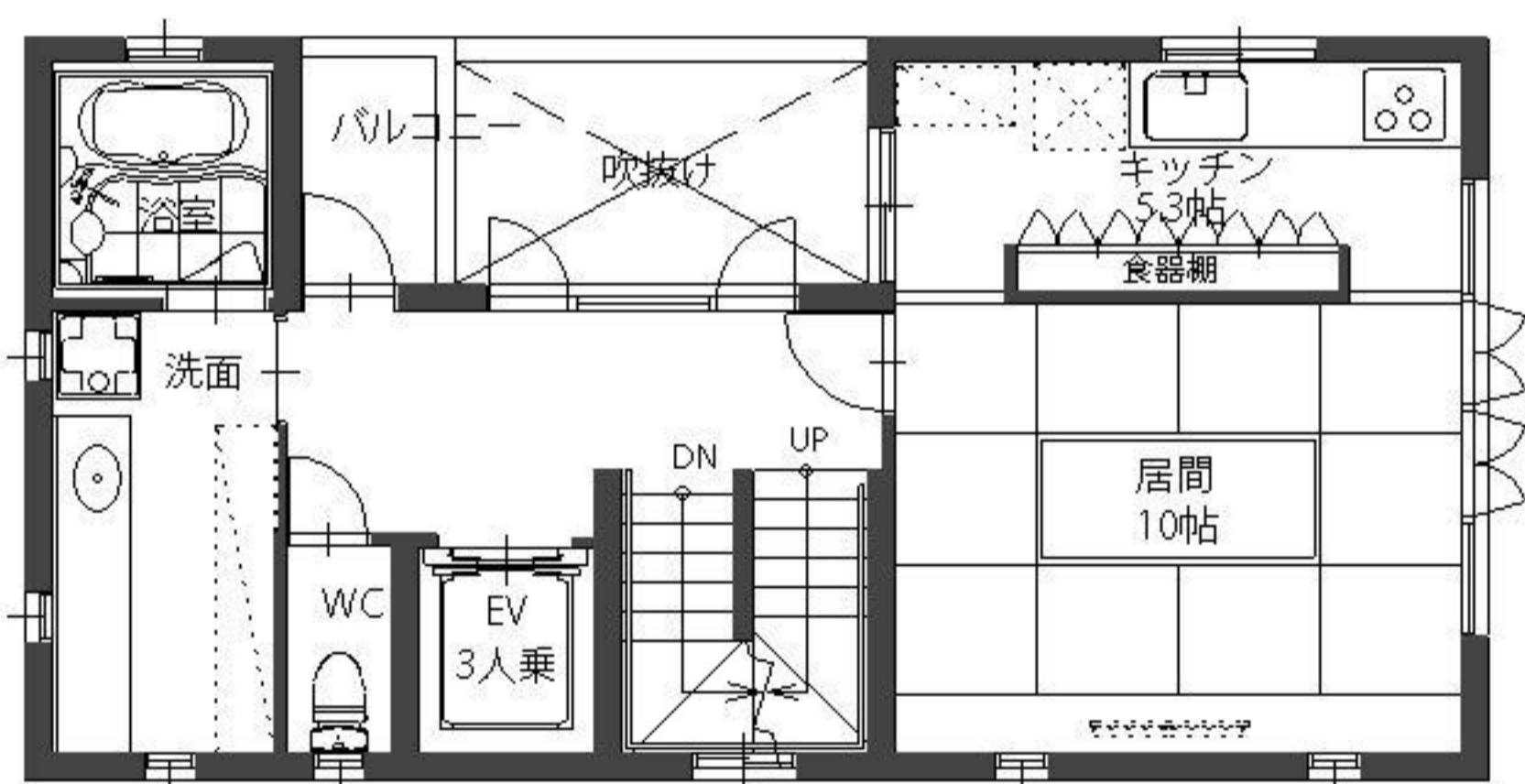
A Type



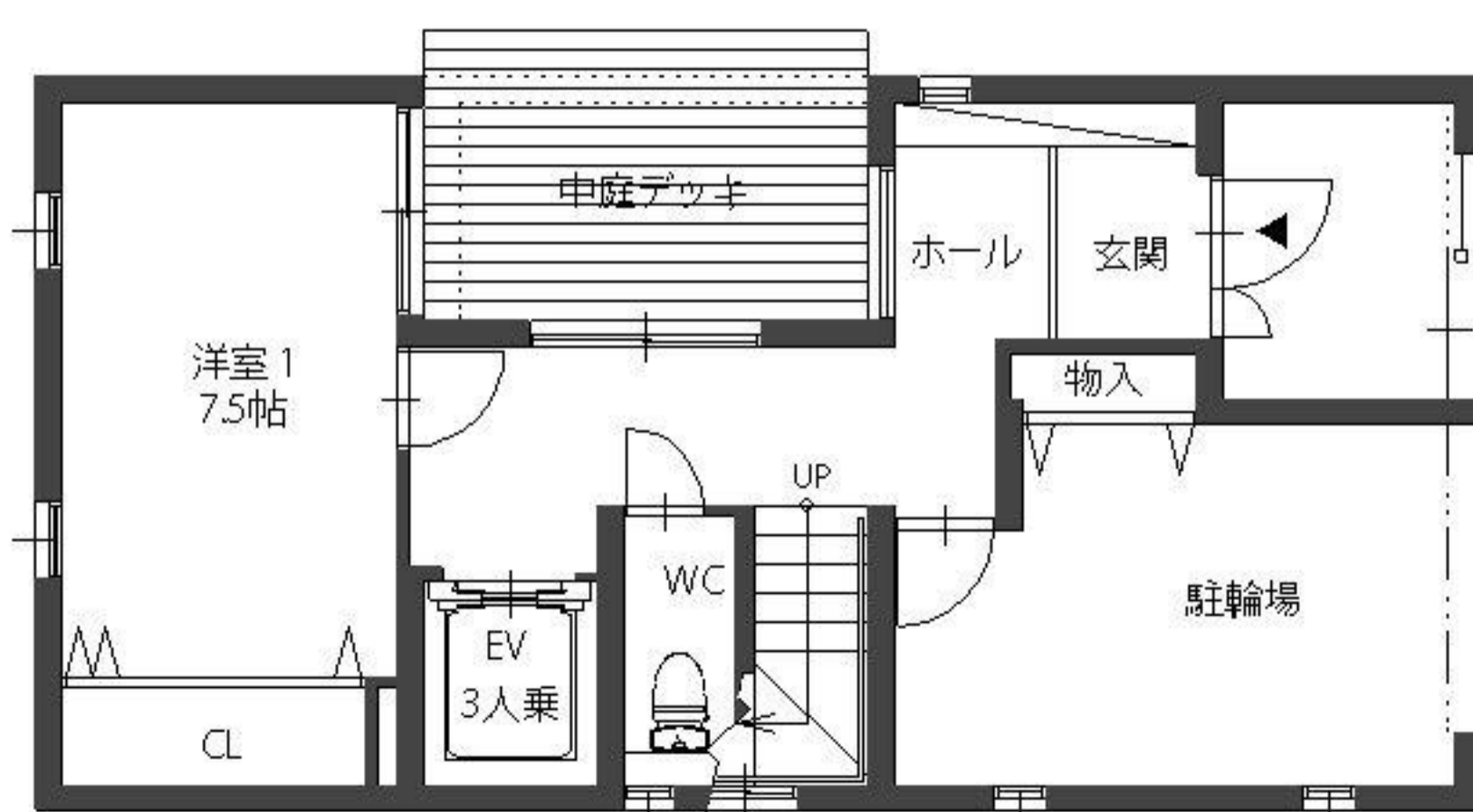
PH階平面図



3階平面図



2階平面図



1階平面図

■A Type

構造・構法

主体構造・構法/鉄筋コンクリート造
壁式工法

規模

地上3階建+PH
軒高/8,950mm
最高高さ/11,700mm
建物高さ/9,450mm
建築面積/53.57㎡
延床面積/165.07㎡(49.93坪)
1階/53.57㎡
2階/51.86㎡
3階/53.57㎡
PH階/6.07㎡

施工面積/167.35㎡(50.62坪)

外部仕上

屋根/陸屋根・シート防水
PH: フッ素樹脂鋼板縦平葺き
外壁/RC下地インド砂岩張り
RC下地吹付けタイル
RC素地+撥水剤塗布
開口/アルミサッシ(防火設備)
防火シャッター(防火設備)

内部仕上

玄関
床/300角タイル
壁/PB12.5下地珪藻土仕上げ
天井/杉板張り

諸室
床/杉板フローリング+CL
壁/PB12.5下地珪藻土仕上げ
天井/杉板張り

階段
床/RC下地杉板張り

設備・機器

キッチン/L=2550
UB/1616
洗面/カウンター式
便器/ウォシュレット付便器