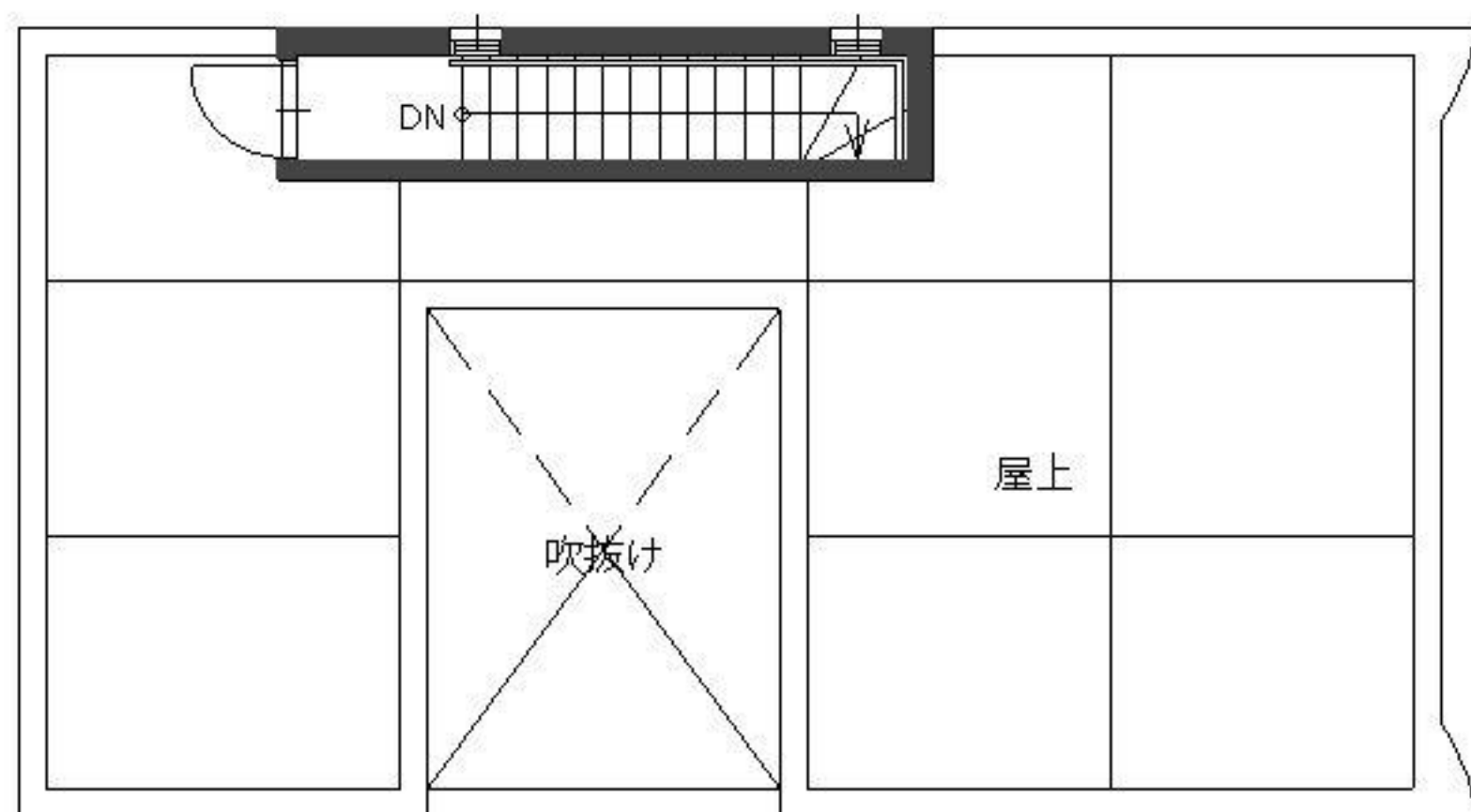
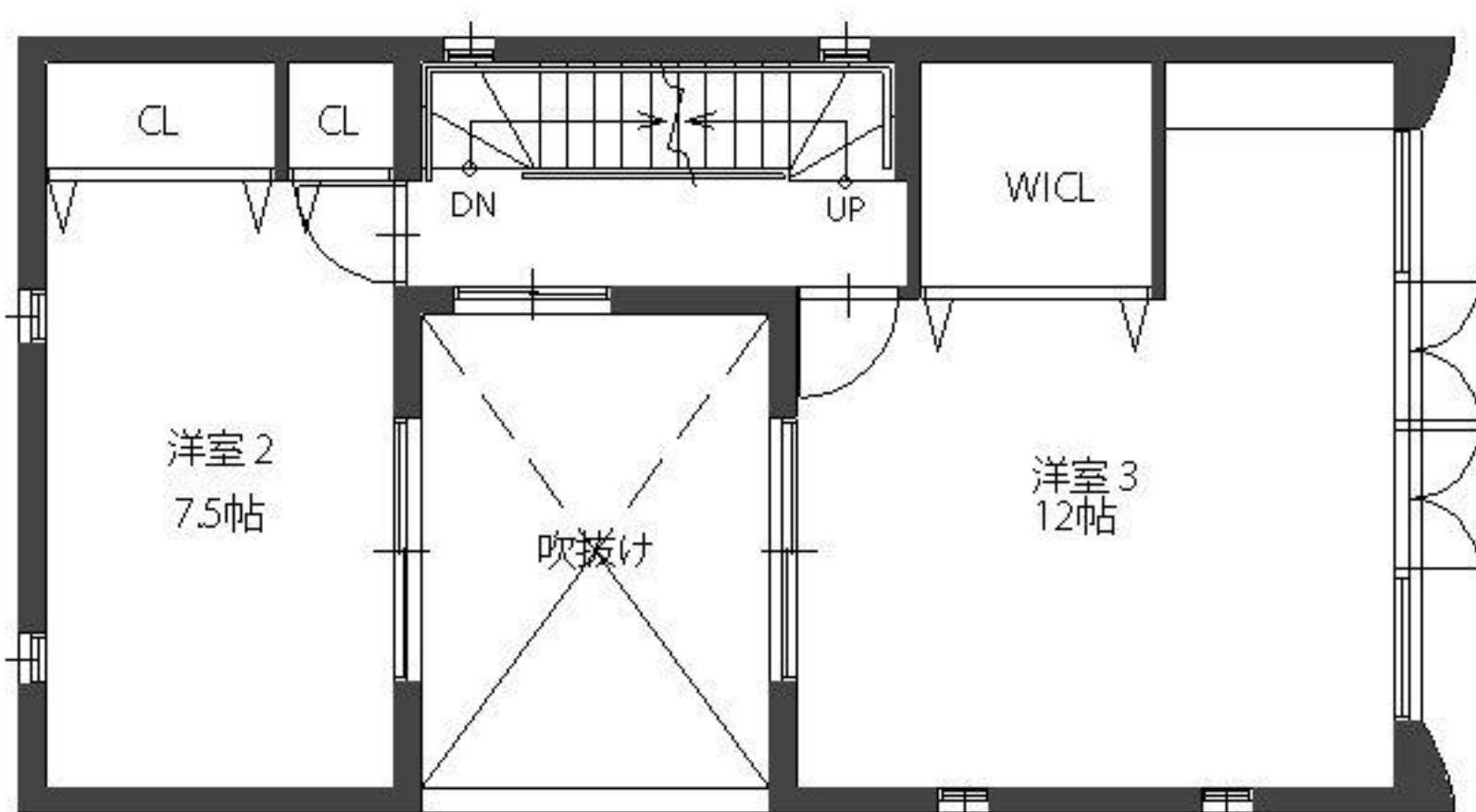


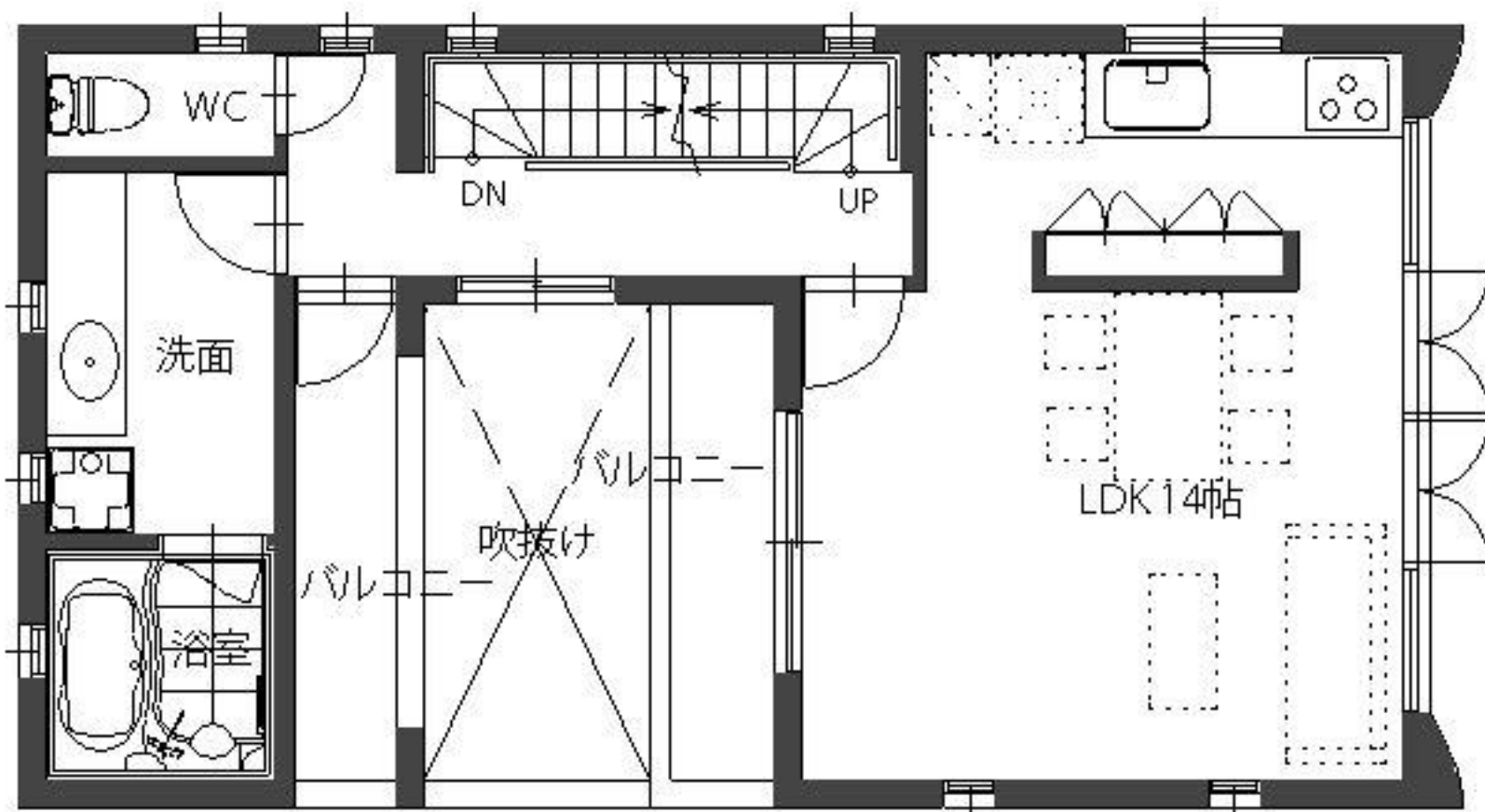
C Type



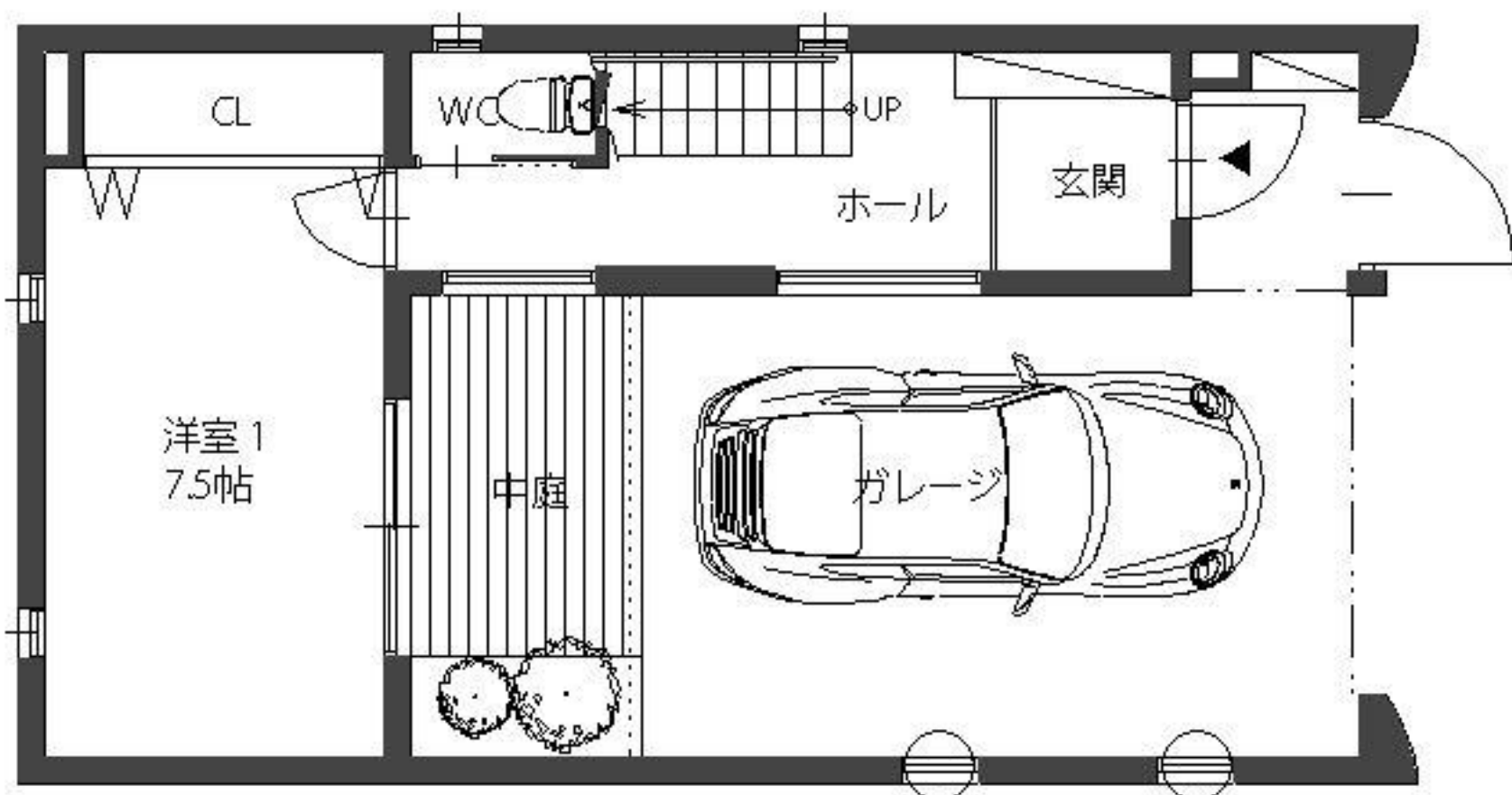
PH階平面図



3階平面図



2階平面図



1階平面図

■C Type

構造・構法

主体構造・構法/鉄筋コンクリート造
壁式工法

規模

地上3階建+PH

軒高/8,950mm

最高高さ/11,700mm

建物高さ/9,450mm

建築面積/52.35㎡

延床面積/161.67㎡(48.90坪)

1階/59.67㎡

2階/48.74㎡

3階/48.74㎡

PH階/4.52㎡

施工面積/165.28㎡(50.00坪)

外部仕上

屋根/陸屋根・シート防水

PH:フッ素樹脂鋼板縦平葺き

外壁/RC下地インド砂岩張り

RC下地吹付けタイル

RC素地+撥水剤塗布

開口/アルミサッシ(防火設備)

防火シャッター(防火設備)

内部仕上

玄関

床/300角タイル

壁/PB12.5下地珪藻土仕上げ

天井/杉板張り

諸室

床/杉板フローリング+CL

壁/PB12.5下地珪藻土仕上げ

天井/杉板張り

階段

床/RC下地杉板張り

設備・機器

キッチン/L=2550

UB/1616

洗面/カウンター式

便器/ウォシュレット付便器