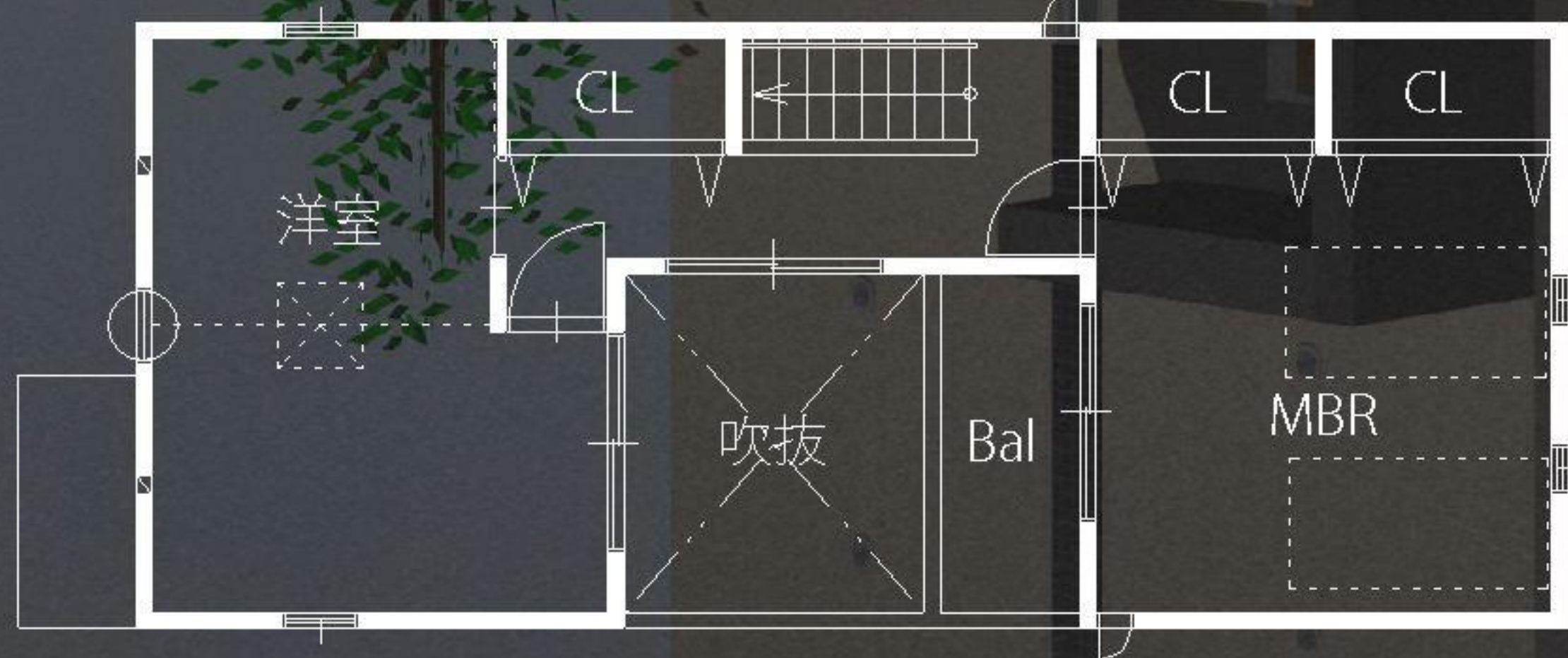
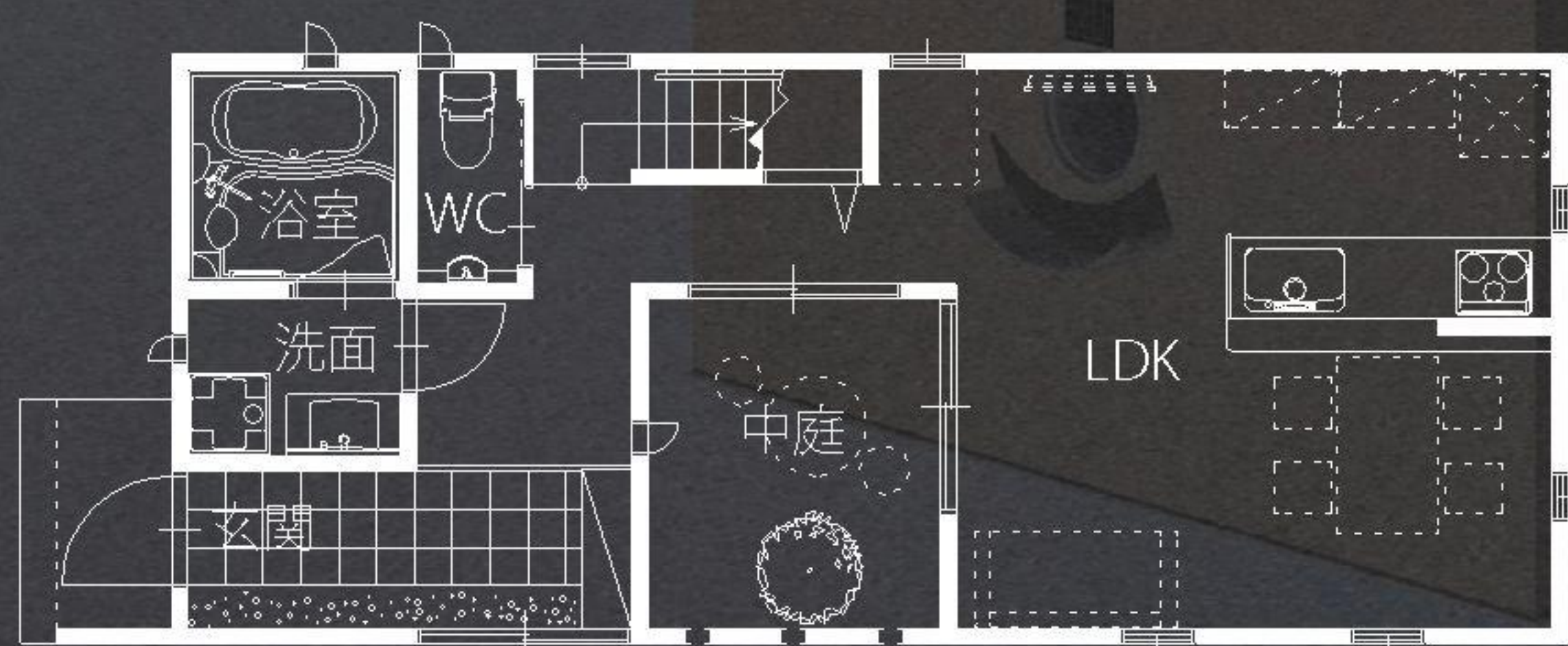


Shelter house-01



2F Plan



1F Plan

■Shelter house-01

構造・構法

主体構造・構法/木造
基礎/ベタ基礎

規模

地上2階建
軒高/5,905mm
最高高さ/7,705mm
建築面積/43.03㎡
延床面積/82.78㎡(25.04坪)

1階/43.03㎡

2階/39.75㎡

施工面積/92.72㎡(28.04坪)

外部仕上

屋根/ガルバリウム鋼板葺き
外壁/ラスモルタル下地塗壁仕上
サイディング張り
軒裏/ケイ酸カルシウム板+AEP
開口/既製サッシ

内部仕上

玄関
床/200角タイル
壁・天井/PB12.5・9.5+クロス
LDK
床/杉板フローリング+CL
壁/PB12.5+クロス
天井/2階床材現し

その他室

床/杉板フローリング+CL
壁・天井/PB12.5・9.5+クロス

設備・機器

キッチン/L=2550
UB/1616
洗面/L=900
便器/ウォシュレット付便器
手洗/トイレ用手洗器