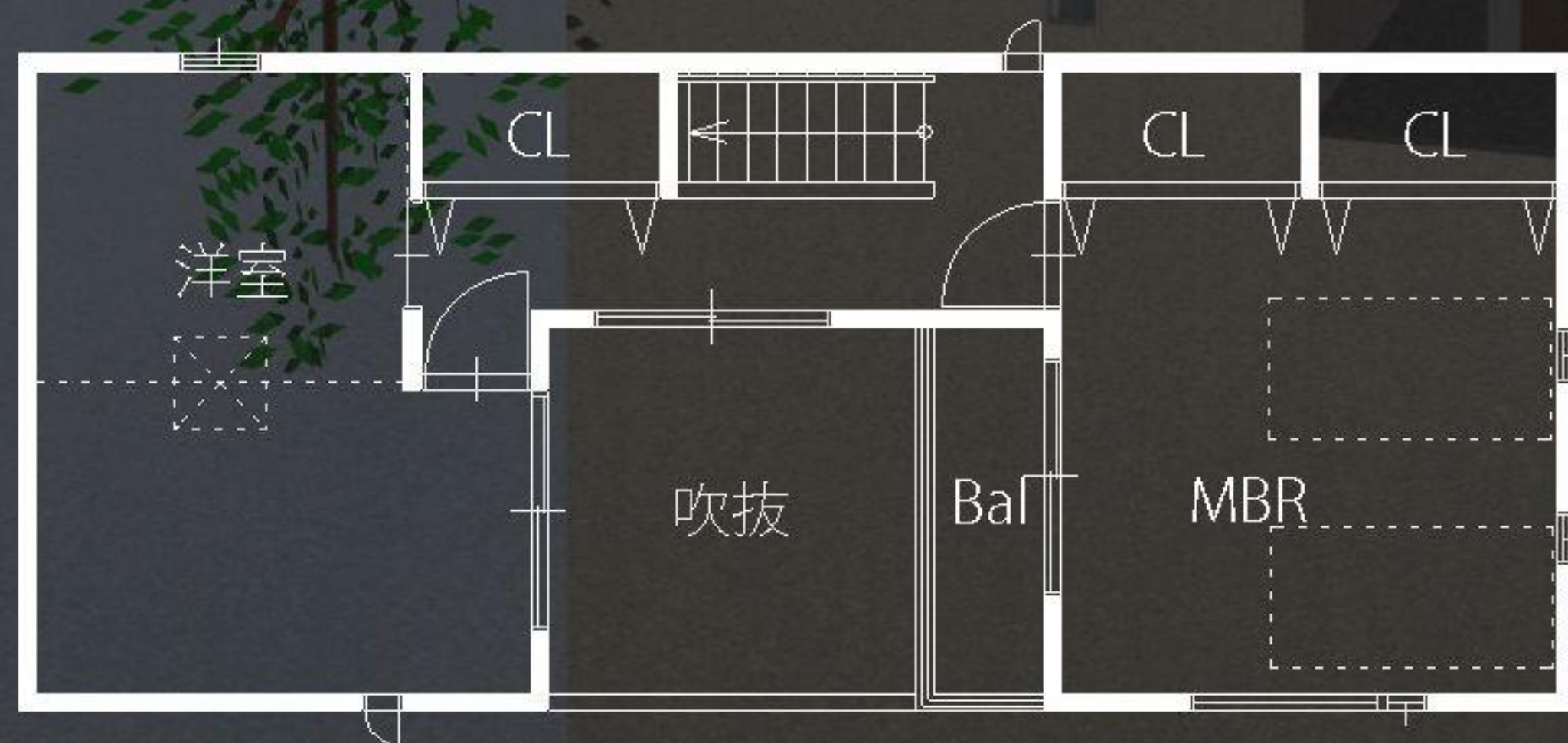
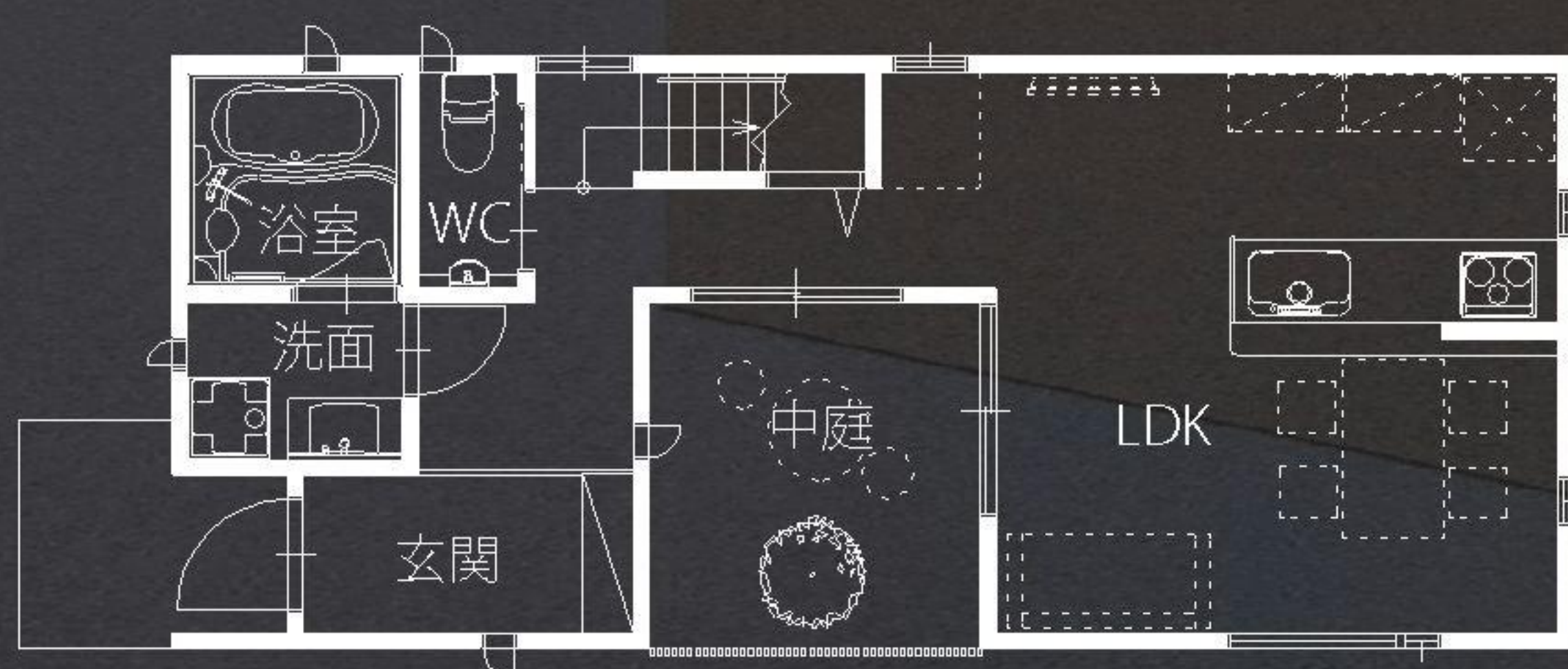


# Shelter house-02



2 F Plan



1F Plan

## ■ Shelter house-02

### 構造・構法

主体構造・構法/木造

基礎/ベタ基礎

### 規模

地上2階建

軒高/5,905mm

最高高さ/7,705mm

建築面積/42.24㎡

延床面積/80.75㎡(24.42坪)

1階/41.00㎡

2階/39.75㎡

施工面積/91.92㎡(27.80坪)

### 外部仕上

屋根/ガルバリウム鋼板葺き

外壁/ラスモルタル下地塗壁仕上

サイディング張り

軒裏/ケイ酸カルシウム板+AEP

開口/既製サッシ

### 内部仕上

玄関

床/200角タイル

壁・天井/PB12.5・9.5+クロス

LDK

床/杉板フローリング+CL

壁/PB12.5+クロス

天井/2階床材現し

その他室

床/杉板フローリング+CL

壁・天井/PB12.5・9.5+クロス

### 設備・機器

キッチン/L=2550

UB/1616

洗面/L=900

便器/ウォシュレット付便器

手洗/トイレ用手洗器