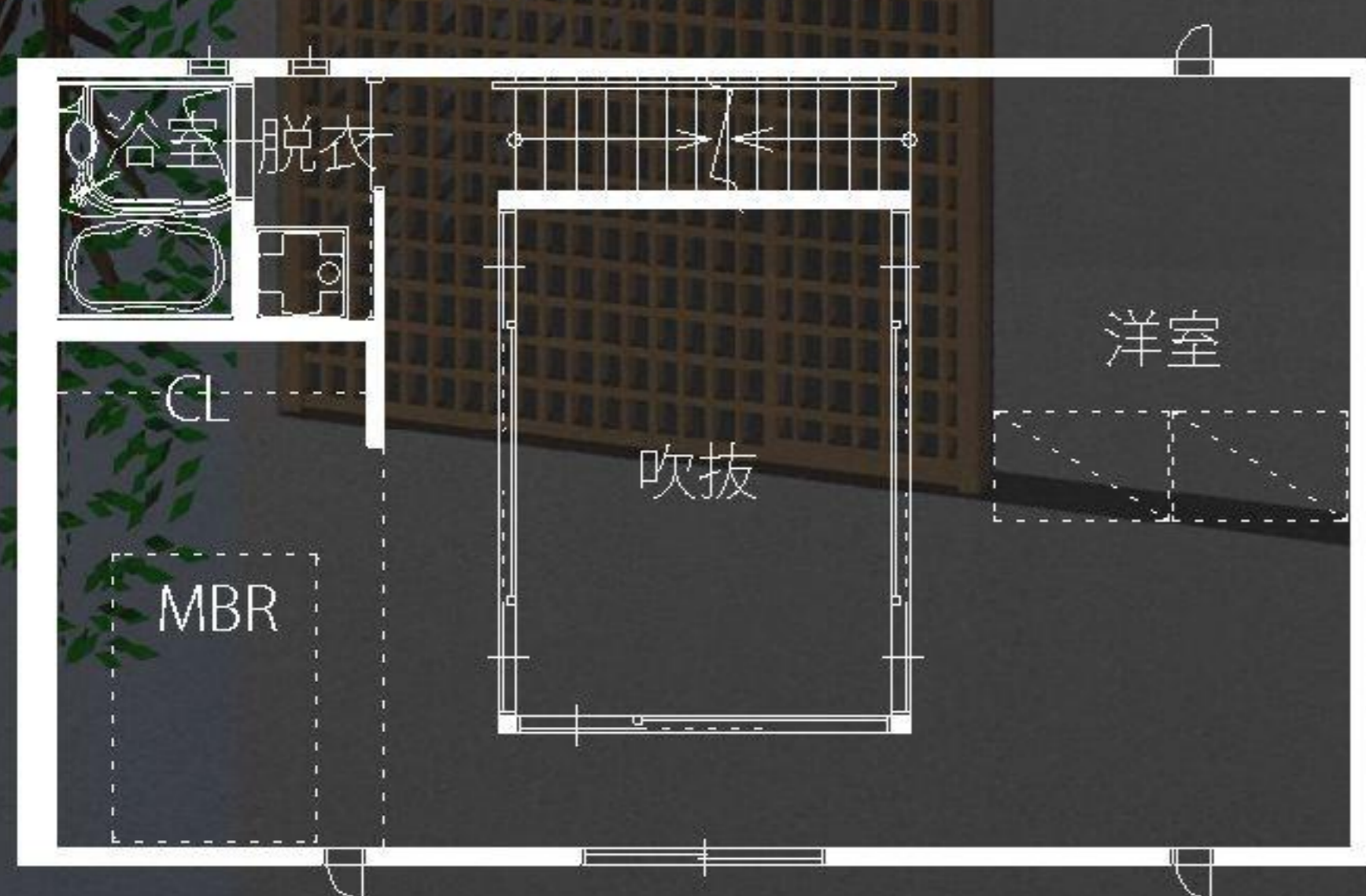
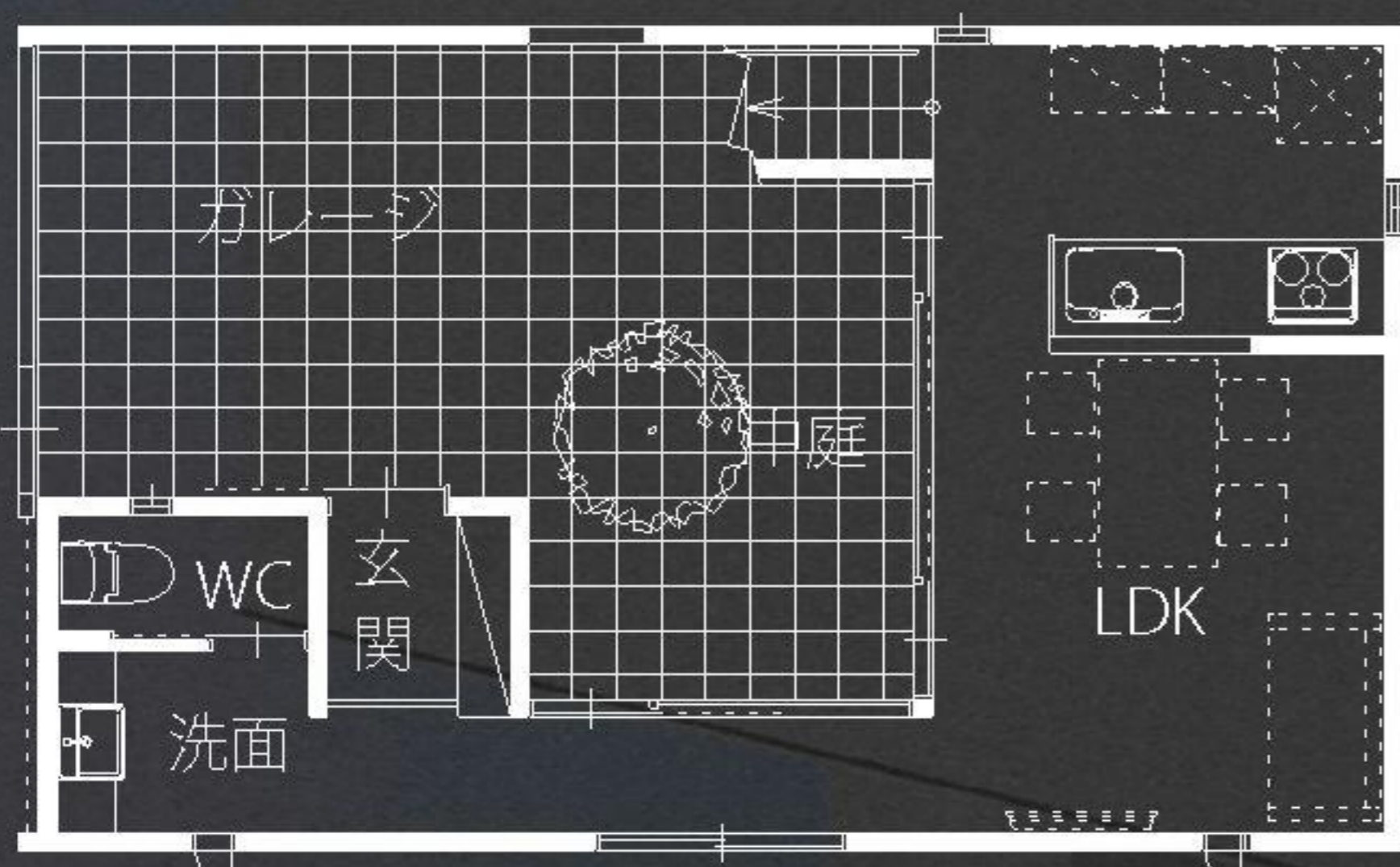


Shelter house-03



2F Plan



1F Plan

■Shelter house-03

構造・構法

主体構造・構法/木造

基礎/ベタ基礎

規模

地上2階建

軒高/5,905mm

最高高さ/7,705mm

建築面積/39.75㎡

延床面積/82.82㎡(25.05坪)

1階/39.75㎡

2階/39.75㎡

PH/ 3.32㎡

施工面積/92.76㎡(28.05坪)

外部仕上

屋根/ガルバリウム鋼板葺き

陸屋根FRP

外壁/ラスモルタル下地塗壁仕上

サイディング張り

軒裏/ケイ酸カルシウム板+AEP

開口/既製サッシ

内部仕上

玄関

床/200角タイル

壁・天井/P B12.5・9.5+クロス

LDK

床/杉板フローリング+CL

壁/P B12.5+クロス

天井/2階床材現し

その他室

床/杉板フローリング+CL

壁・天井/P B12.5・9.5+クロス

設備・機器

キッチン/L=2250

UB/1616

洗面/カウンター式洗面

便器/ウォシュレット付便器