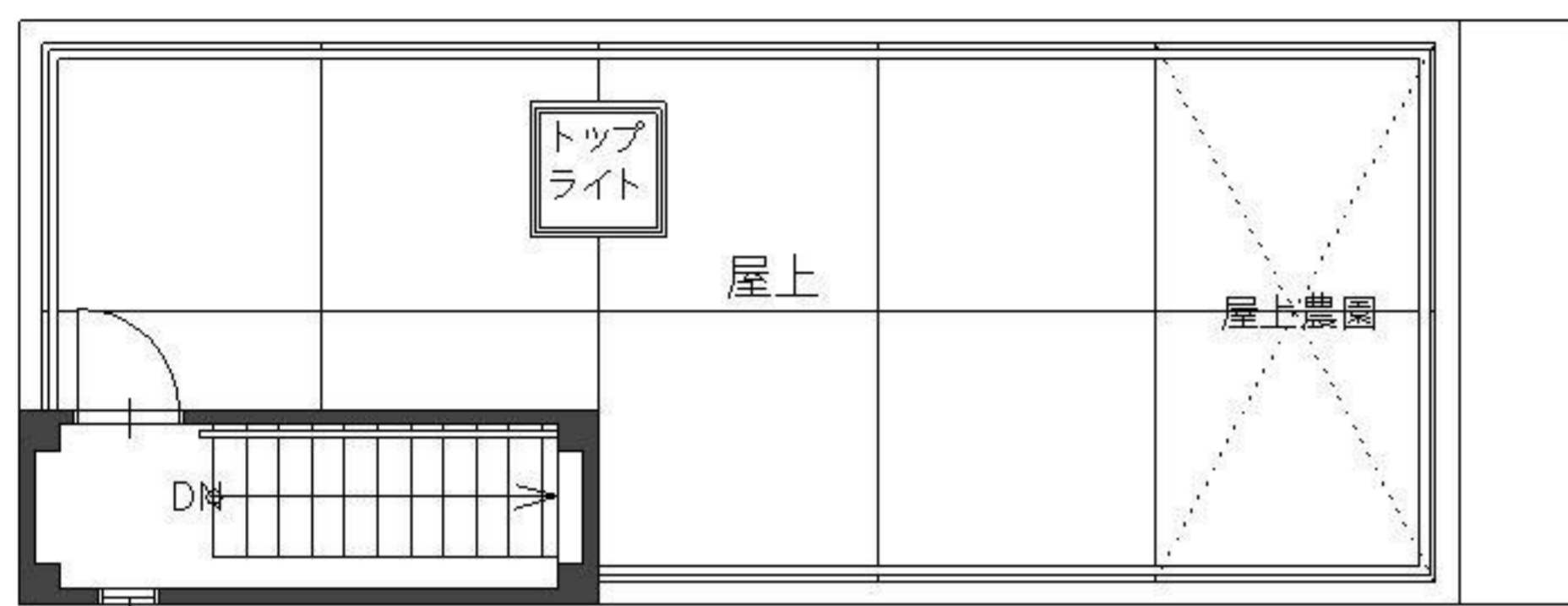
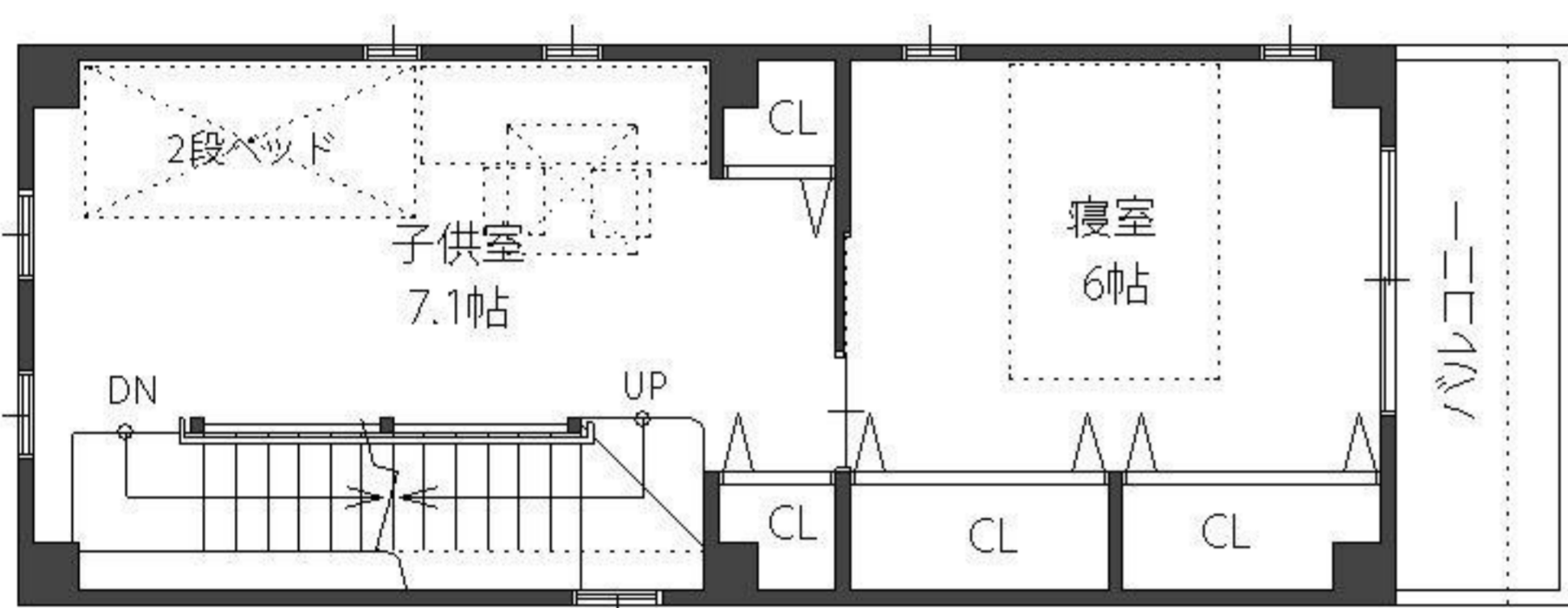


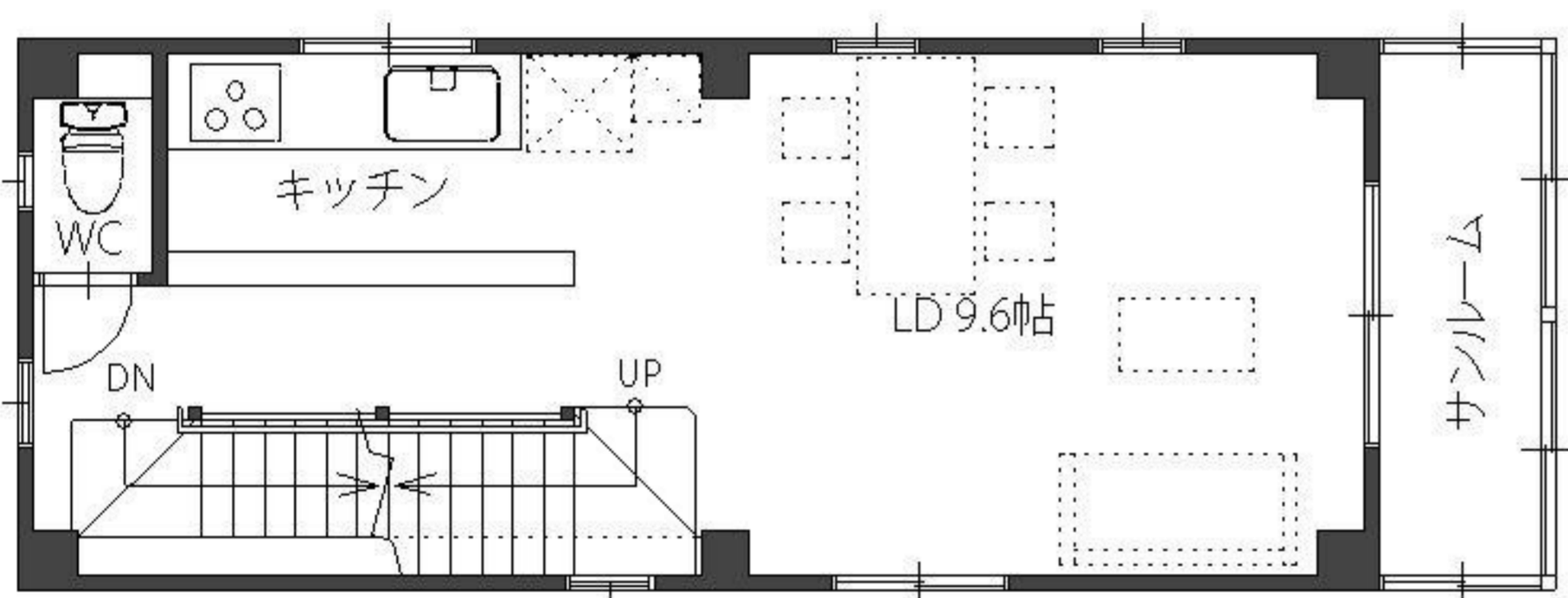
Type W-3640



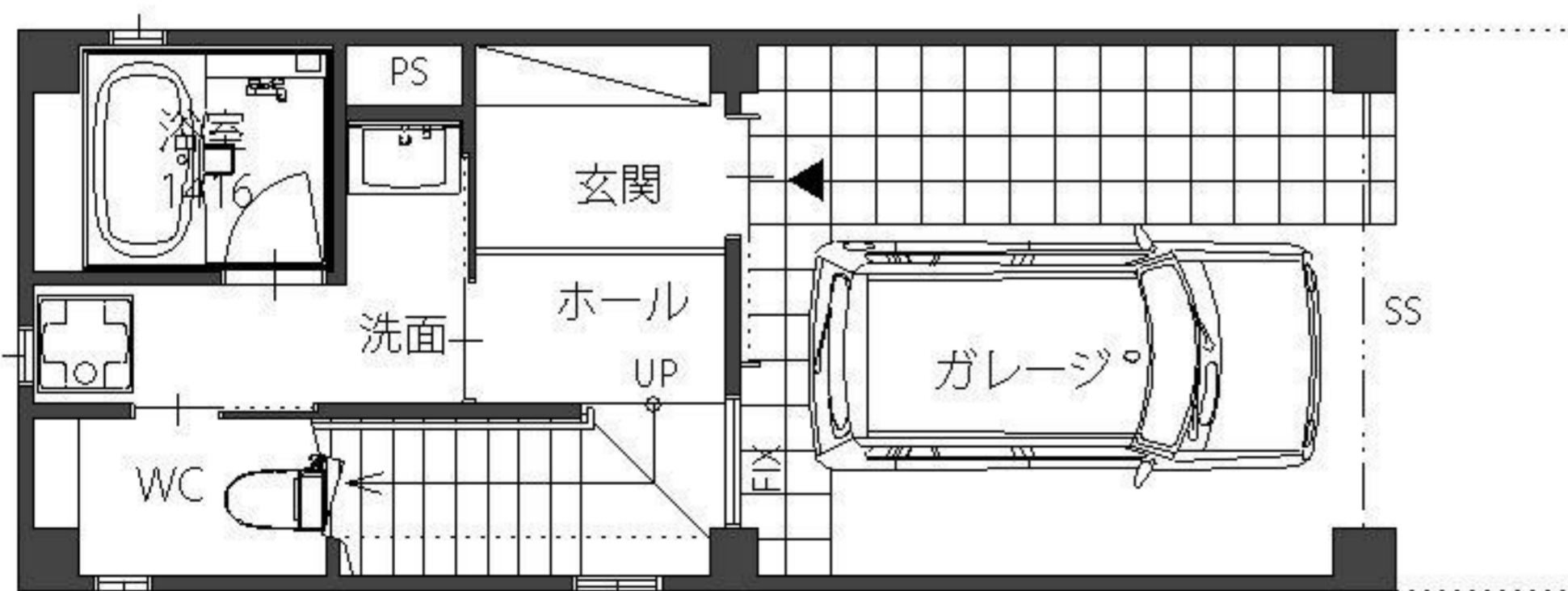
PH階平面図



3階平面図



2階平面図



1階平面図

■Type W-3640

構造・構法

主体構造・構法/鉄骨造

規模

地上3階建+PH

軒高/8,900mm

最高高さ/12,100mm

建物高さ/9,400mm

建築面積/37.50㎡

延床面積/107.90㎡(32.63坪)

1階/33.13㎡

2階/37.50㎡

3階/33.13㎡

PH階/4.14㎡

施工面積/112.25㎡(33.95坪)

外部仕上

屋根/陸屋根・シート防水

折板葺

外壁/ALC t=100mm下地吹付タイル

軒裏/ケイ酸カルシウム板+AEP

開口/アルミサッシ(防火設備)

内部仕上

玄関

床/300角タイル

壁・天井/PB12.5・9.5+クロス

諸室

床/QLデッキ下地

杉板フローリング+CL

壁・天井/PB12.5・9.5+クロス

階段

床/鉄骨階段

(踏面:集成材t=30mm)

設備・機器

キッチン/L=2400

UB/1416

洗面/L=750

便器/ウォシュレット付便器