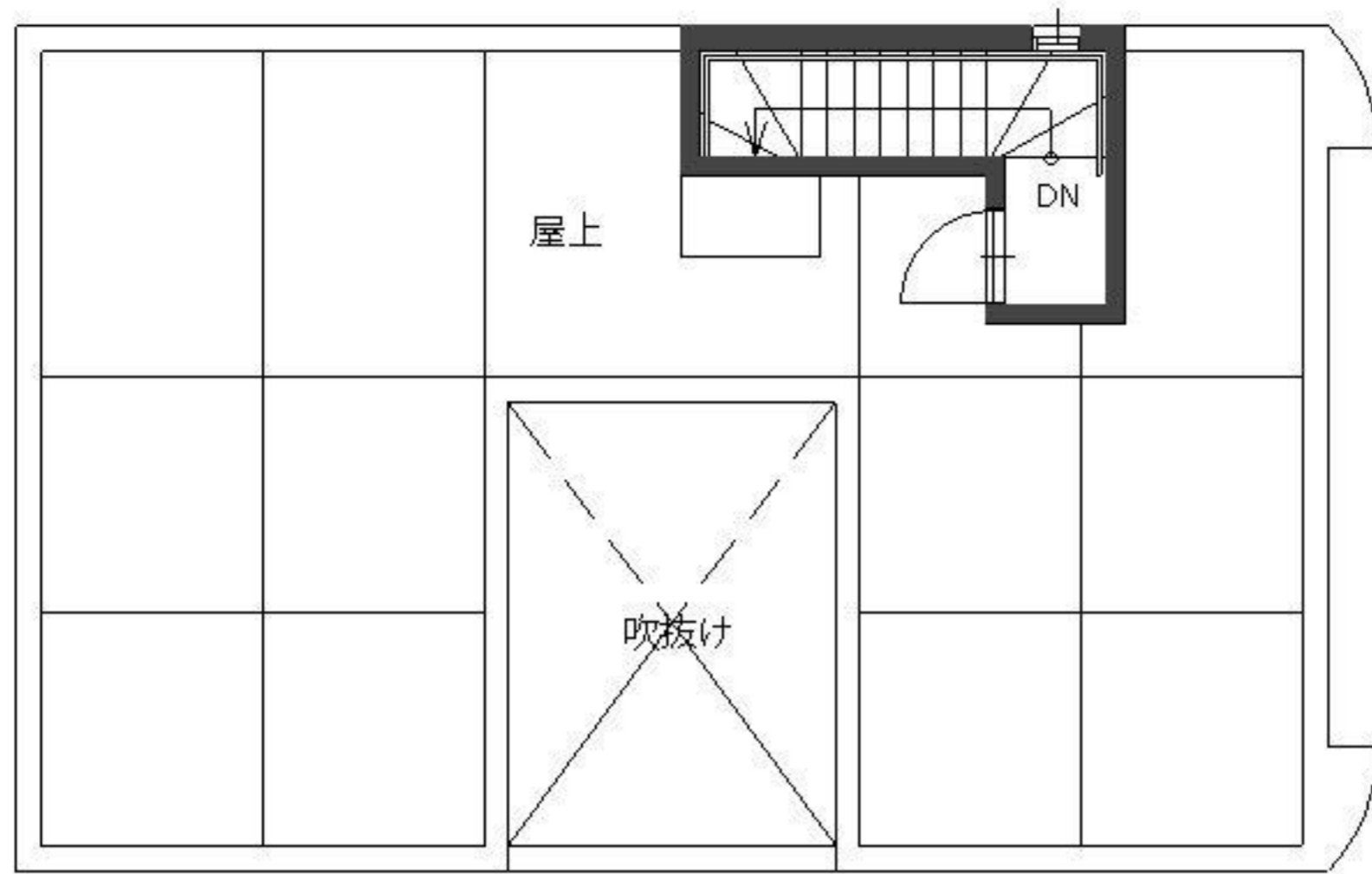
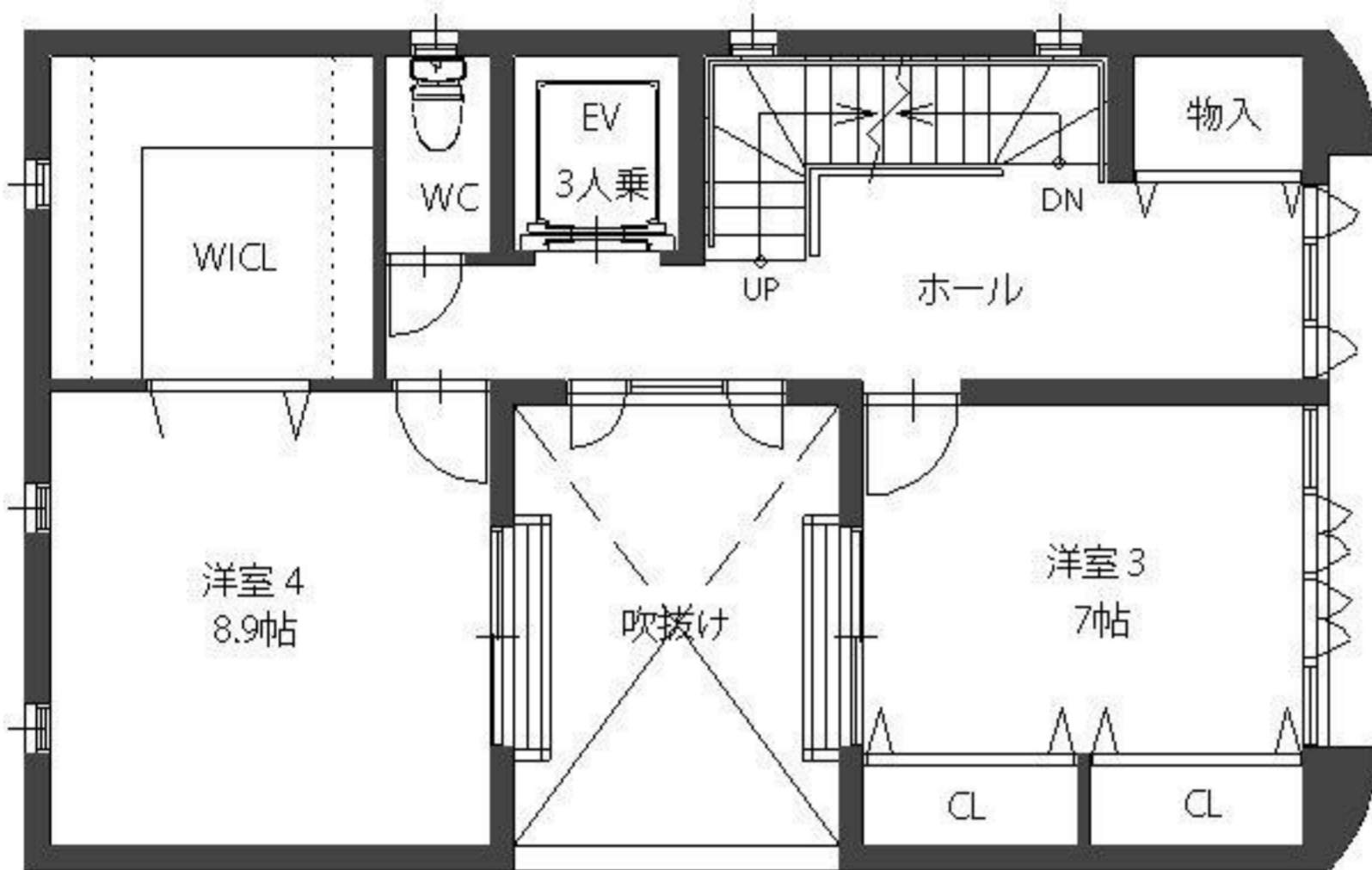


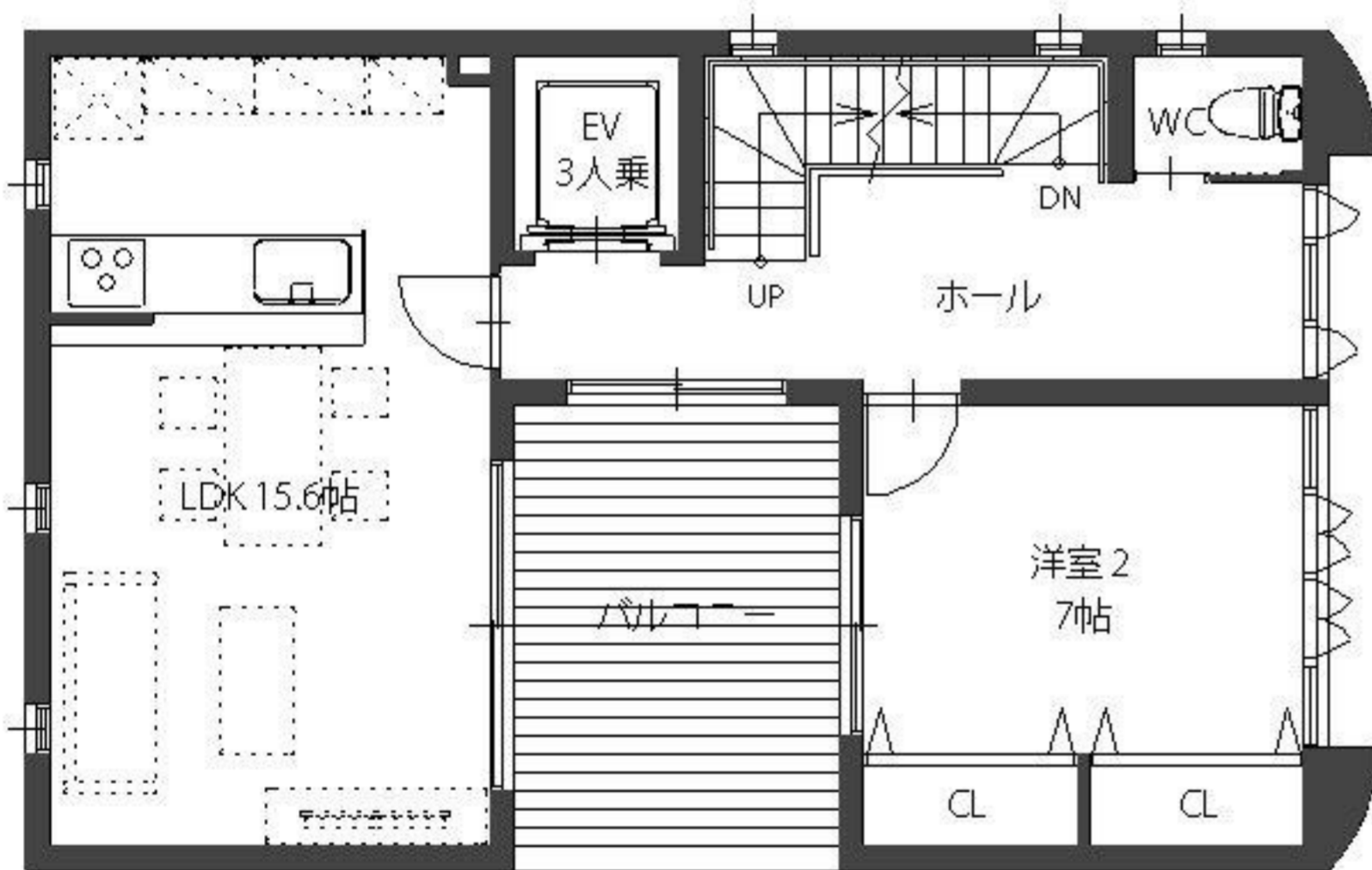
B Type



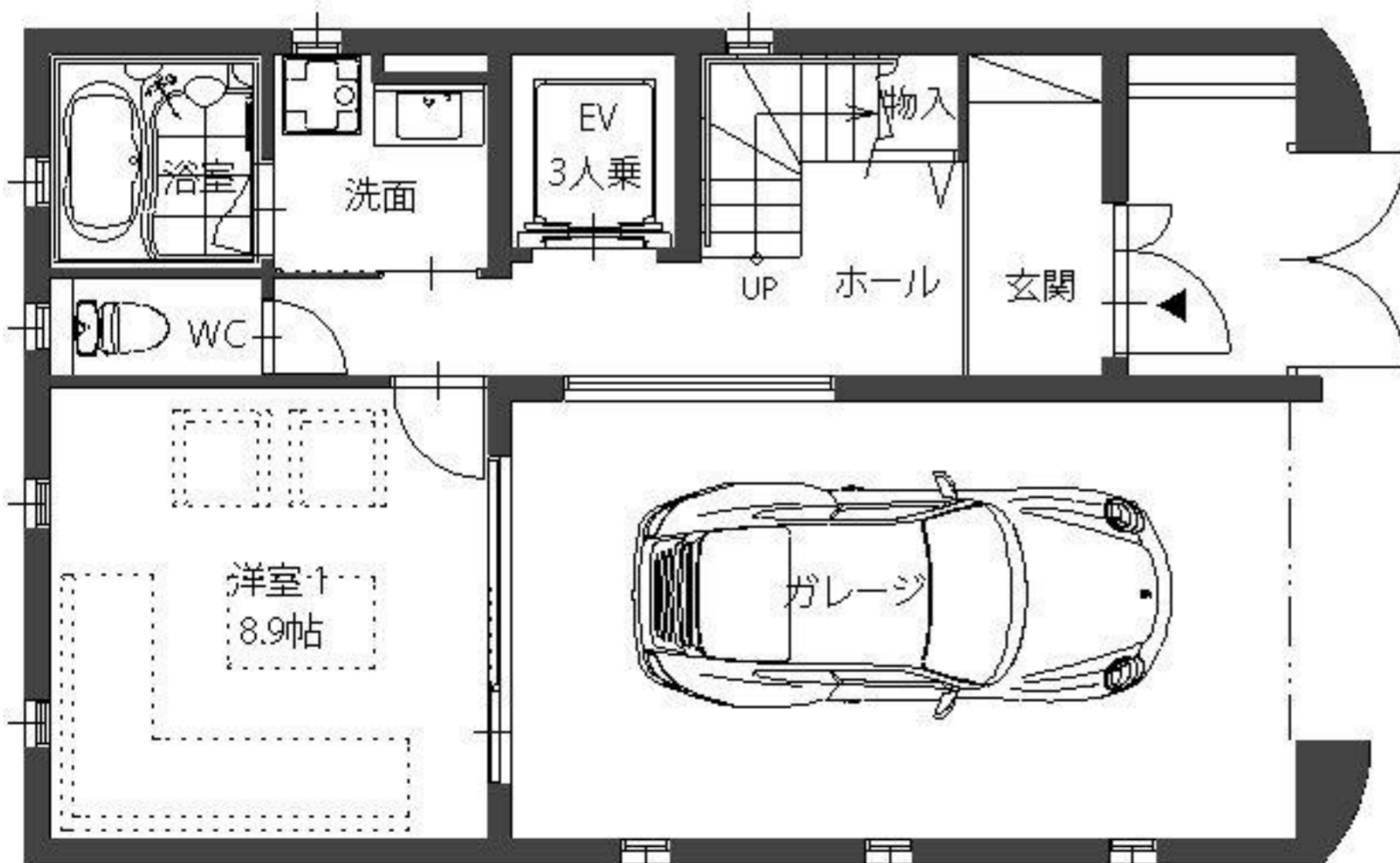
PH階平面図



3階平面図



2階平面図



1階平面図

■B Type

構造・構法

主体構造・構法/鉄筋コンクリート造
壁式工法

規模

地上3階建+PH
軒高/8,950mm
最高高さ/11,700mm
建物高さ/9,450mm
建築面積/69.50㎡
延床面積/191.72㎡(57.99坪)
1階/69.50㎡
2階/58.67㎡
3階/58.67㎡
PH階/4.88㎡

施工面積/202.55㎡(61.27坪)

外部仕上

屋根/陸屋根・シート防水
PH: フッ素樹脂鋼板縦平葺き
外壁/RC下地インド砂岩張り
RC下地吹付けタイル
RC素地+撥水剤塗布
開口/アルミサッシ(防火設備)
防火シャッター(防火設備)

内部仕上

玄関
床/300角タイル
壁/PB12.5下地珪藻土仕上げ
天井/杉板張り

諸室

床/杉板フローリング+CL
壁/PB12.5下地珪藻土仕上げ
天井/杉板張り

階段

床/RC下地杉板張り

設備・機器

キッチン/L=2550
UB/1616
洗面/W=900
便器/ウォシュレット付便器